



**UNIVERSIDAD
DE LA FRONTERA**

Manual para **Visitantes Extranjeros** 2015

Diseñado para Académicos y Estudiantes Extranjeros
Dirección de Cooperación Internacional, Vicerrectoría de Investigación y Postgrado
Universidad de La Frontera





Bienvenida



El presente manual fue elaborado para apoyar a estudiantes y profesores visitantes durante su estadía en la capital de la región de la Araucanía. En esta edición ustedes encontrarán información que les ayudará a planear vuestra visita a nuestra universidad, incluyendo las alternativas para llegar a Temuco, trasladarse dentro de la ciudad, realizar cambios de dinero, información sobre el clima, zona horaria local, feriados nacionales, y algunas actividades que pueden desarrollar en nuestra universidad. Estamos encantados de recibirlos en nuestra institución, queremos se sientan cómodos y disfruten de su estadía en Temuco.

Dra. Martha J. Ramírez Valdivia

Directora de Dirección de Cooperación Internacional
Universidad de La Frontera

martha.ramirez@ufrontera.cl

Vicerrectoría de Investigación y Postgrado
+56 45 2325059 / 5058
<http://cooperacion.ufro.cl/>

Coordinadora Fundación Melton Campus UFRO
<http://meltonfoundation.org>

Universidad de La Frontera
Avenida Francisco Salazar 01145
Temuco, Chile Casilla 54D



Índice

¿Qué documentación necesito para postular a un intercambio en la Universidad de La Frontera?	4
Llegada al Aeropuerto Arturo Merino Benítez en Santiago de Chile	5
¿Cómo me traslado desde Santiago hasta Temuco?	5
¿Cómo me traslado a Temuco desde el Aeropuerto La Araucanía?	6
¿Cómo me traslado a Temuco desde el Terminal de Buses?	6
¿Cómo me traslado a la UFRO?	7
¿Dónde puedo cambiar mi dinero por pesos chilenos?	8
¿Cómo es el clima en Temuco?	9
¿Cuál es la hora oficial en Chile?	9
¿Qué feriados hay en Chile?	9
¿Dónde puedo alojar en Temuco?	10
¿Qué debo hacer cuando llegue a la UFRO?	10
¿Qué actividades adicionales puedo realizar en la UFRO?	12
Links de interés	13
Información de contacto	13

¿Qué documentación necesito para postular a un intercambio en la Universidad de La Frontera?

Carta de aceptación de su director/a de programa (en el caso de estudiantes de intercambio)

Necesitará una carta firmada por su director/a de programa de estudios donde él /ella exprese su apoyo referente a vuestro intercambio estudiantil.



1) Pasaporte

Para ingresar al país necesitará un pasaporte válido concedido por su país, que esté vigente por el tiempo que durará su estadía en Chile; este documento es un requerimiento para obtener una visa de residencia temporal o estudiantil según sea el caso.

2) Visa de estudiante del gobierno chileno

a) Estudiante de intercambio:

Para solicitar este tipo de visa debe visitar la página web del Ministerio de Relaciones Exteriores de Chile. En esta podrá encontrar toda la información necesaria para obtener una visa de residencia temporal.

<http://www.minrel.gob.cl/obtainment-of-a-temporary-residence-visa/minrel/2014-10-08/115920.html>

b) Estudiante extranjero

Si planea estudiar una carrera o postgrado en nuestro país con una duración mayor a 1 año, debe obtener una visa de residencia estudiantil, puede encontrar información acerca de ésta en el siguiente enlace.

<http://www.minrel.gob.cl/obtainment-of-a-student-resident-visa-for-foreign-born-citizens/minrel/2014-10-08/115520.html>

3) Seguro de Salud

Para obtener la visa necesitará un seguro de salud que cubra cualquier accidente o enfermedad durante su estadía en Chile.

4) Conocimientos de Español

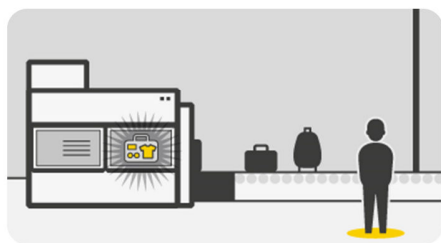
Necesitará conocimientos básicos de español para asistir a clases dictadas en este idioma.

Llegada al Aeropuerto Arturo Merino Benítez en Santiago de Chile



Una vez arribado al aeropuerto Arturo Merino Benítez en la ciudad de Santiago de Chile, deberá realizar el control de inmigración, donde deberá presentar su documento de identificación (tarjeta de identificación o pasaporte dependiendo de su país de origen) y una visa estampada en este, de acuerdo a lo estipulado en la página 5.

Todos los pasajeros que viajen con un pasaporte australiano o mexicano deben pagar un impuesto de reciprocidad antes de ingresar a policía internacional. Hay instrucciones al respecto en el aeropuerto, realizado este pago, deberá dirigirse al control de inmigración.



Para consultas sobre el valor de este impuesto, consultar al teléfono +56 2 26901063

Una vez completados los pasos anteriores, siga las señales hasta las cintas de equipaje; encontrará carros gratuitos para el transporte de equipaje. Posteriormente, sus maletas deben pasar por la inspección de Aduanas y del Servicio Agrícola y Ganadero (SAG). Cualquier pregunta acerca de su equipaje, consulte la sección de preguntas frecuentes de la página de Aduanas.

http://www.aduana.cl/aduana_eng/site/edic/base/port/inicio.html

Si tiene alguna pregunta acerca de que artículos de origen animal o vegetal se pueden introducir a Chile, revise la página del SAG.

<http://english.sag.gob.cl/ingreso-o-salida-de-chile>

¿Cómo me traslado desde Santiago hasta Temuco?



Una vez afuera del aeropuerto internacional, tiene dos posibilidades para viajar a Temuco. La primera es por avión usando las aerolíneas nacionales Sky Airline (<http://www.skyairline.cl>) o LAN (www.lan.cl). Los precios varían entre los \$20.000 y los \$100.000 pesos chilenos (CLP), dependiendo de la fecha de viaje. Ambas ofrecen boletos tipo one-way y round-trip. Para esto, debe dirigirse al tercer piso del Aeropuerto al sector de embarques nacionales.

La segunda posibilidad es utilizar buses de transporte público. Para esto, debe trasladarse al Terminal de Buses donde podrá encontrar varias líneas de autobuses con opciones de precio que varían entre \$6.000 y \$40.000 CLP (one way) dependiendo del tipo de servicio o de la compañía. Hay buses hacia la ciudad de Temuco en múltiples horarios del día y la noche.

Si decide viajar en bus encontrará varias opciones para viajar desde el Aeropuerto a la estación de buses de Santiago. El aeropuerto cuenta con servicios de: (i) transporte compartido (shuttle) cuyo boleto cuesta

aproximadamente \$6.200 CLP; (ii) taxi oficial, cuyo valor es aproximadamente \$15.000 CLP; (iii) autobuses; estos circular cada 30 minutos y tienen servicio hasta el terminal de buses. Demora unos 30 minutos en su recorrido y tiene un valor cercano a los \$1.600 CLP. Existen dos compañías que ofrecen este servicio: Turbus y Centropuerto, para más información visita:

<http://www.aeropuertosiago.cl/english/medios-de-transporte-desde-y-hacia-scl/buses-y-minibuses.html>.

Te recomendamos esta última opción si tienes presupuesto limitado, ya que los buses te dejan en la estación donde podrás comenzar tu viaje a Temuco vía terrestre.

¿Cómo me traslado a **Temuco desde el Aeropuerto La Araucanía?**



Si decide viajar a Temuco en avión llegará al Aeropuerto La Araucanía, localizado 20 km al sur de la ciudad de Temuco, distrito de Freire, específicamente a 1,5 km de la carretera Ruta 5 Sur. Una vez en el aeropuerto, siga la señalética hasta las cintas de equipaje.

Luego, necesitará tomar un shuttle o un taxi para trasladarse a la ciudad de Temuco, el viaje demora unos 20 minutos y cuesta aproximadamente entre \$6.000 (shuttle) y \$20.000 CLP (taxi) según el destino final.

¿Cómo me traslado a Temuco **desde el Terminal de Buses?**

Si eligió viajar en bus, llegará al Terminal de Buses (Rodoviario) en cualquier línea de buses (excepto buses JAC). Este se encuentra localizado en el acceso norte de la ciudad de Temuco, donde encontrarás taxis, taxis colectivos



(taxis compartidos con una ruta específica) y microbuses de transporte público los cuales lo podrán trasladar a su destino en la ciudad. El traslado en taxi cuesta alrededor de \$6.000 CLP y toma cerca de 10 minutos hasta el centro de la ciudad. El taxi colectivo, cuesta \$500 CLP en el día y \$700 CLP en horario nocturno (23:00 a 6:00 horas); el microbús cuesta \$450 CLP.

¿Cómo me traslado a la UFRO?



La red de transporte público conecta los diferentes sectores de Temuco usando microbuses, taxis particulares y taxis compartidos (colectivos)

Algunas líneas de microbuses trasladan desde el centro de Temuco (Calle Manuel Rodríguez con calle Bulnes) a la UFRO. Estas son: línea 4B (buses azul con blanco), línea 5 (buses rojos con verde, amarillo y blanco), línea 8B (buses verdes y blanco) y línea 10 (buses púrpura y blanco). El boleto adulto tiene un valor de \$450 CLP y un valor de \$150 CLP para estudiantes con la tarjeta nacional de estudiantes (TNE).

Si decide utilizar un taxi colectivo, existen varias líneas y cada una tiene rutas distintas (cada línea se identifica por un número único, y en algunos casos, tienen además una letra). Desde el centro de la ciudad (calle Manuel Montt con calle Bulnes) puedes utilizar las siguientes líneas de taxis colectivos para llegar a la UFRO: 14, 15, 19, 21, 24, 24a y 25. El costo de los colectivos es de \$500 CLP en horario diurno (hasta las 23 hrs) y \$700 CLP en horario nocturno (después de las 23 hrs y hasta las 6 de la mañana).

En la siguiente figura encontrará un mapa de Temuco donde se señala el centro de la ciudad (downtown), el Campus Andrés Bello de la UFRO (círculo azul), el Cerro Ñielol (círculo rojo suavizado) y la estación de buses o Rodoviario (círculo rojo).



¿Dónde puedo **cambiar mi dinero** por pesos chilenos?



La moneda oficial de Chile es el peso chileno (CH\$ o CLP). Los billetes de banco tienen un valor de \$1.000, \$2.000, \$5.000, \$10.000 y \$20.000 y las monedas metálicas tienen un valor de \$5, \$10, \$50, \$100 y \$500 (para mayor información revisa el siguiente link <http://www.bcentral.cl/billetes-monedas/>). Las divisas extranjeras pueden ser cambiadas en bancos y establecimientos de cambio (casa de cambio). No se requiere ninguna documentación adicional. Por otro lado puedes utilizar tus tarjetas de crédito para retirar dinero de los cajeros automáticos que se encuentran en cada banco, algunas gasolineras, tiendas y farmacias.

En Temuco podrá encontrar casas de cambio cerca de la Plaza Aníbal Pinto (Plaza de Armas) en el centro de la ciudad. Algunos de estos establecimientos son:

TUR-CAMB.

Dirección: Bulnes 667 Teléfono: (+56)(45) 2270514

FESA

Dirección: Prat 717 Teléfono: (56)(45) 2276258

CHRISTOPHER

Dirección: Manuel Bulnes 667, Of. 113 Teléfono: (56)(45) 2988568

COMEX

Dirección: Arturo Prat 425, Local 2 Teléfono: (56)(45) 2641815

CAMBIO GLOBAL

Dirección: Bulnes 655, Of 1 Teléfono: (56)(45) 2213699

AFEX

Dirección: Antonio Varas 914 Teléfono: (56)(45) 2231075

Aquí podrás encontrar información sobre algunos bancos de Temuco.

Las horas de atención bancarias son de Lunes a Viernes de 9 de la mañana a 2 de la tarde. Los bancos no abren en las tardes. En general, las casas de cambio y tiendas se encuentran abiertas de Lunes a Viernes de 10 de la mañana a 8 de la tarde y los Sábados de 10 de la mañana a 2 de la tarde. El Mall y algunas tiendas grandes abren de Lunes a Domingo.

Nota:

No cambies dinero en la calle. Encontraras cajeros automáticos (ATM) en la mayoría de los lugares y son de fácil acceso. Puedes usar tu tarjeta bancaria para realizar pagos en la mayoría de los servicios y tiendas.



¿Cómo es el clima en Temuco?

Temuco tiene estaciones bien diferenciadas, pero suele llover incluso en verano. Los días soleados predominan en verano, con temperaturas máximas de 27° C y mínimas de 12°C. En invierno, tiene máximas de 12 °C y mínimas de 2°C (con hielo ocasional).

Puede llover en cualquier momento del año; el promedio anual de precipitaciones alcanza los 2000 mm, con distribución mensual concentrada entre los meses de Marzo y Noviembre.

¿Cuál es la hora oficial en Chile?

Este año en Chile se mantuvo la misma zona horaria durante todo el año, esta es GMT -3.

¿Qué feriados hay en Chile?

La lista de los feriados chilenos es presentada a continuación. Esta información es importante para que pueda organizar tus viajes y actividades durante el año 2015.

Día	Festividad
Todos los Días Domingos	Día Domingo
Jueves, 01 de Enero	Año Nuevo - Irrenunciable
Viernes, 03 de Abril	Viernes Santo
Sábado, 04 de Abril	Sábado Santo
Viernes, 01 de Mayo	Día Nacional del Trabajo - Irrenunciable
Jueves, 21 de Mayo	Día de las Glorias Navales
Lunes, 29 de Junio	San Pedro y San Pablo
Jueves, 16 de Julio	Día de la Virgen del Carmen
Sábado, 15 de Agosto	Asunción de la Virgen
Viernes, 18 de Septiembre	Independencia Nacional - Irrenunciable
Sábado, 19 de Septiembre	Día de las Glorias del Ejército - Irrenunciable
Lunes, 12 de Octubre	Encuentro de Dos Mundos
Sábado, 31 de Octubre	Día de las Iglesias Evangélicas y Protestantes
Domingo, 01 de Noviembre	Día de Todos los Santos
Martes, 08 de Diciembre	Inmaculada Concepción
Viernes, 25 de Diciembre	Navidad - Irrenunciable

Importante: algunos feriados pueden ser movidos al lunes o viernes más próximo para crear un fin de semana largo (puente).



¿Dónde puedo alojar en Temuco?

Cada estudiante o profesor debe organizar el lugar donde alojará a su llegada a Temuco.

La Dirección de Cooperación Internacional y la Oficina de Movilidad Estudiantil (pregrado) proporciona información, contactos y asisten a los estudiantes/académicos que necesitan encontrar un lugar para vivir en Temuco durante su estadía. Los visitantes disponen de las siguientes opciones:

- Hoteles
- Apartamentos
- Casas familiares (pensiones)
- Pisos compartidos

Es muy importante para nosotros que los invitados y/o estudiantes de intercambio vivan en un lugar seguro y agradable, concordante con sus expectativas y recursos. Sin embargo, a pesar de que la Dirección de Cooperación Internacional y la Oficina de Movilidad Estudiantil (pregrado) colaboran proporcionando información, cada persona es responsable de encontrar un lugar acorde a sus necesidades.

Para saber más sobre la vivienda y alojamiento, por favor contáctenos a dircpi@ufrontera.cl o a moliest@ufrontera.cl. Estaremos encantados de ayudarle.

¿Qué debo hacer cuando llegue a la UFRO?

Al llegar a la UFRO como estudiante de postgrado, debe realizar algunos procedimientos para hacer su estancia más cómoda y que no tenga dificultades.

Contacto estudiantes de pregrado:

<http://movilidad.ufro.cl>

movilest@ufrontera.cl

Contacto estudiantes de postgrado:

<http://postgrado.ufro.cl>

Asistente Social Postgrado: Srta. Bárbara Raposo

bárbara.raposo@ufrontera.cl

Activar tu matrícula / estudiantes de Postgrado:

Usted debe matricularse como estudiante de la Universidad de La Frontera.

1. Póngase en contacto con la oficina de admisión de postgrado y su director/a de Programa o con la Oficina de Movilidad Estudiantil si es alumnos de pregrado.
2. Solicite una cita con la Asistente Social para activar su inscripción y tomar los cursos para el primer semestre.
3. Solicite su certificado de inscripción y número.
4. En la caja de la universidad debe cancelar su primera cuota de la anualidad o su totalidad.



Active su cuenta de Intranet y cuenta de correo electrónico universitaria

La Intranet y el correo electrónico son los canales de comunicación más importantes de la UFRO. Para activarlos debe:

1. Ir a la página web: www.ufro.cl
2. Haga click en el icono de Intranet (arriba a la derecha de la página).
3. Llenar el campo RUT (con su número de identificación) y, a continuación, haga click en "crear clave". Después de eso, llenar el formulario que aparecerá.
4. Dentro de su página web Intranet, haga clic en "alumno" y a continuación, en "correo ufromail".
5. Escriba su contraseña y espere 24 horas, hasta que se active la cuenta.

Active su cuenta en la plataforma educativa de la universidad (Campus Virtual)

Campus Virtual es una plataforma que contiene materiales útiles, actividades y trabajos para aprobar sus cursos.

1. Una vez que tenga acceso a su "ufromail", en la página de inicio encontrará un mensaje que contiene su contraseña de Campus Virtual.
2. Para acceder al Campus Virtual, visita la página <http://campusvirtual.ufro.cl>
3. Introduzca su número de identificación en el campo RUT.
4. ingrese su Contraseña, utilizando la contraseña enviada a su ufromail.
5. La activación del curso es automática; sólo tiene que estar matriculado en el curso.

Obtención de la Tarjeta Universitaria Inteligente (tarjeta de la biblioteca)

La tarjeta de la biblioteca es una tarjeta azul con su información, es muy útil para solicitar libros en la biblioteca; para los estudiantes que no cuentan con sus computadoras portátiles, les permite acceder a la Computeca (sala de ordenadores).

1. En primer lugar, debe ir a la oficina de la Dirección de Desarrollo Estudiantil. Horario de atención 9:00 a 13:00 horas y 14:30 a 16:30 horas para pregrado. Si es Alumno de postgrado contacte a la Asistente Social de Postgrado.
2. Si necesita libros urgentes, puede enviar un mensaje a la Asistente Social y solicitar una cita. Esta persona le asignará una tarjeta temporal para acceder a la biblioteca y para la solicitud de libros.
3. Una vez que la Asistente Social hace entrega de la Tarjeta Universitaria Inteligente, tendrá que activarla en la biblioteca.

Obtención de la Tarjeta Nacional Estudiantil (TNE)

Con la TNE se puede pagar un precio reducido en el transporte público (autobuses sólo alrededor de Temuco).

1. Solicite cita con la Asistente Social y realice el pago de \$ 3.000 CLP aproximadamente, dependiendo del año.
2. La Asistente Social le indicará dónde debe tomarse una fotografía para su TNE.
3. Esta tarjeta de identidad de estudiante se puede utilizar toda la semana, solamente cuando viaja por temas de estudio.



Inscripción de cursos

Este procedimiento es necesario a partir del segundo semestre (el primer semestre el procedimiento es automático).

1. Ir a Intranet (<http://intranet.ufro.cl>) y rellenar los campos con sus datos.
2. Haga click en "Asignaturas" en el panel izquierdo.
3. Seleccione los cursos que desea tomar.
4. Haga click en "Grabar" (guardar) y complete los campos con su RUT (ID) y Clave.
5. Si todo está bien, usted recibirá un correo electrónico con un mensaje que se ha inscrito con éxito en sus cursos. Frente a cualquier problema debe dirigirse a conversar con la secretaria o Director/a del Programa de estudios en que está matriculado.

¿Qué **actividades adicionales** puedo hacer en la UFRO?

Deportes

La UFRO tiene una amplia gama de deportes en que puede participar, tales como:

Fútbol americano, atletismo, baloncesto, circo, fútbol, fútbol sala, balonmano, hockey, judo, karate, tenis de mesa (ping-pong), rugby, taekwondo, tenis, escalada deportiva, natación y levantamiento de pesas.

Para obtener más información sobre el horario de práctica revise el siguiente link www.deportes.ufro.cl o consulte por medio de correo electrónico a deportes@ufrontera.cl

Organizaciones estudiantiles

Hay varias organizaciones estudiantiles UFRO en las que puede participar. Entre otras: conciencia animal, anime, cultura chilena, educación, medio ambiente y sostenibilidad, música folclórica, periodismo, cultura mapuche, cinematografía, orquesta, fotografía, religión, Shogi, juegos de rol, ayuda social y tecnología.

Para obtener más información acerca de las organizaciones estudiantiles, revisa el siguiente enlace: www.dde.ufro.cl.



Links de interés

Vicerrectoría de Investigación y Postgrado (VRIP)

<http://vrip.ufro.cl>

DDE (Dirección de desarrollo estudiantil)

<http://dde.ufro.cl>

Movilidad Estudiantil UFRO (pregrado)

<http://movilidad.ufro.cl>

Admisión de pregrado

<http://admission.ufro.cl>

Admisión de postgrado

<http://postgrado.ufro.cl>

Calendario de postgrado UFRO 2015

[http://postgrado.ufro.cl/index.php?option=com_content&view=article &id=149](http://postgrado.ufro.cl/index.php?option=com_content&view=article&id=149)

Biblioteca

<http://www.bib.ufro.cl/>

Información de Contacto

Dirección de Cooperación Internacional

Dirección: Avenida Francisco Salazar 01145, Temuco, Chile. Casilla 54-D.

dirpci@ufrontera.cl

+56 45 2325059

Directora de Cooperación Internacional

Dra. Martha T. Ramírez Valdivia

martha.ramirez@ufrontera.cl

+56 45 2325058

Secretaria Dirección de Cooperación Internacional

Ms. Graciela Retamal Rubio

graciela.retamal@ufrontera.cl

+56 45 2325059

Encargada de Movilidad Estudiantil

Ms. Antonia Espinoza

antonia.espinoza@ufrontera.cl

+5645 2225567



UNIVERSIDAD
DE LA FRONTERA

